



GOVERNO DO ESTADO DO PIAUÍ
SECRETARIA DA FAZENDA
UNIDADE ADMINISTRATIVO-FINANCEIRA
GERÊNCIA DE APOIO ADMINISTRATIVO

Consumo Consciente



Piauí
GOVERNO DO
DESENVOLVIMENTO

SEFAZ
SECRETARIA
DA FAZENDA



Apresentação

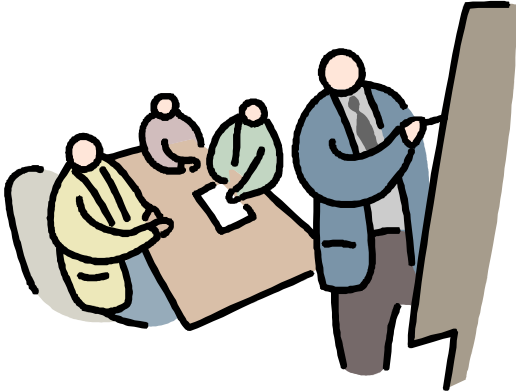
Este manual pretende dar dicas simples aos servidores da Secretaria da Fazenda do Piauí de como cuidar melhor do meio ambiente a partir de um consumo consciente de itens essenciais como água, energia elétrica, telefone e materiais diversos.

Consumir com consciência ajuda não só na economia em termos monetários, mas, principalmente, na preservação do meio ambiente, essencial para a sobrevivência dos seres vivos.

É papel da Secretaria da Fazenda, como órgão público, contribuir para essa conscientização e, assim, permitir que a população de nosso Estado disponha de maiores recursos para aplicar em melhorias na saúde, educação, estradas etc.



Anotações



- Clipes e outros materiais metálicos, utilizados na rotina do trabalho, têm tempo de vida indeterminado; cuidado com o hábito inconsciente de danificá-los e atirá-los ao lixo;
- Quando for imprimir algo, questione se realmente é necessário. Muitos arquivos são impressos para serem lidos e depois descartados;
- Lembre sempre que muitos materiais podem ser enviados por e-mail.



Consumir implica em um processo de seis etapas que, normalmente, realizamos de modo automático e, mais ainda, muitas vezes impulsivo. O mais comum é as pessoas associarem consumo a compras, mas a compra é apenas uma etapa do consumo. Antes dela, temos que decidir o que consumir, por que consumir, como consumir e de quem consumir.

O consumo é um dos nossos grandes instrumentos de bem estar, mas precisamos aprender a produzir e consumir os bens e serviços de uma maneira diferente, mais consciente.

**O que é consumo consciente?**

Consumo consciente é consumir levando em consideração os impactos provocados pelo consumo. O consumidor pode, por meio de suas escolhas, buscar maximizar os impactos positivos e minimizar os negativos dos seus atos de consumo, e desta forma contribuir com seu poder de consumo para construir um mundo melhor. É um consumo com consciência de seu impacto e voltado à sustentabilidade.

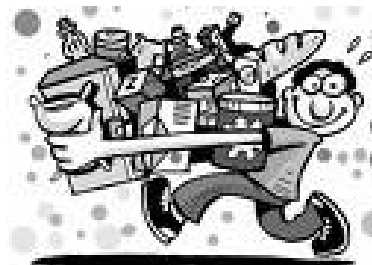
A água é elemento vital que diferencia o nosso planeta dos outros. Para que a água continue sendo potável e suficiente para todos, precisamos nos conscientizar da importância dela para a nossa vida e mudar nossos hábitos. Por isso:

- Feche bem a torneira após o uso;
- Mantenha a torneira fechada ao escovar os dentes;
- Providencie, imediatamente, o conserto dos vazamentos e fugas de água, trocando as partes danificadas;
- Não demore no banho;
- Aperte a descarga apenas o tempo necessário;
- Ao lavar louças, não deixe a torneira aberta o tempo todo; primeiro passe a esponja e ensaboe e depois enxágüe tudo de uma só vez;
- Quando precisar lavar o carro, use um balde;
- Ao lavar a calçada não utilize a mangueira como se fosse vassoura. Utilize uma vassoura de verdade e depois jogue um balde d'água;
- Quando possível, utilize a água da chuva para regar plantas e regue sempre de manhã cedo, evitando que a água evapore com o calor do dia.



Materiais como os de expediente e de limpeza são importantes para o bom funcionamento das atividades diárias em casa ou no ambiente de trabalho. Mas, também, podem prejudicar a economia ou o meio ambiente se forem consumidos de forma inadequada. Preste atenção:

- A solicitação de material de limpeza e de expediente deve ser feita para poucos meses, pois os produtos podem se deteriorar;
- Não é a quantidade que limpa e sim o seu uso correto;
- Utilize as folhas de rascunho, quando possível;
- Selecione a opção rascunho na configuração da impressora, quando possível;
- Ao copiar da internet observe, antes, se o endereço possui versão para impressão;
- Se você usa copo plástico descartável no seu ambiente de trabalho, procure utilizar apenas um por dia;
- Ao utilizar toalhas de papel para secar as mãos, procure utilizar apenas duas ou três, por vez;
- Se o cartucho acabou, retire-o somente quando tiver um novo. Isto evita que o canal de tinta seque;



- Pense muito bem antes de aceitar aquele "super" pacote de serviços oferecido pela operadora, já que, em boa parte dos casos, eles não serão utilizados e pesarão bastante na conta;
- Se a conexão da internet for discada, e não por banda larga, é preciso respeitar ainda mais a dica dos horários reduzidos.



A utilização descontrolada das formas de energia pode causar grande impacto ambiental e, com o passar do tempo, pode nos levar a períodos de racionamento e escassez.

Combata o desperdício melhorando a maneira de utilizar a energia, sem abrir mão do conforto e das vantagens que ela proporciona.

Observe algumas dicas:

- Utilize somente lâmpadas de voltagem compatível com a rede local da concessionária;
- Apague as lâmpadas que não estiver utilizando, salvo aquelas que contribuem para sua segurança;
- Sempre que possível utilize lâmpadas fluorescentes, que duram mais e gastam menos energia;
- Evite acender lâmpadas durante o dia. Abra a janela e aproveite ao máximo a luz do dia.
- Habitue-se a acumular a maior quantidade possível de roupa, passando-as todas de uma só vez;
- Utilize a máquina de lavar e a secadora com suas capacidades máximas;
- Não deixe o televisor ligado sem necessidade;
- Mantenha as portas e janelas fechadas ao usar o condicionador de ar;



- Regule adequadamente o termostato do aparelho, mantendo a temperatura desejada no ambiente;
- Não utilize a parte traseira do refrigerador para secar panos e roupas;
- O seu aparelho deve ser protegido dos raios solares e mantido o mais afastado possível do calor do fogão;
- A borracha de vedação da porta deve estar sempre em bom estado, evitando a fuga de ar frio;



- Os alimentos, quando quentes, não devem ser guardados no refrigerador ou no freezer;
- Só desligue o computador quando não for usá-lo por, pelo menos, 30 minutos. O processo de acionamento e desligamento depende muita energia e diminui a vida útil do computador;
- O monitor é uma das partes do computador que mais consome energia. Se quiser fazer uma pausa, procure desligá-lo;
- Ligue impressora, copiadora ou secretária eletrônica somente quando necessário. Mesmo em stand by consomem energia.



Uma das grandes invenções do homem foi a comunicação via telefone. Mas isso não quer dizer que devemos abusar dessa comunicação e utilizar o telefone sem medidas. As tarifas telefônicas, tanto móvel como fixa, são altas, e, por isso, devemos economizar na conta telefônica. Fique atento:



- Use o telefone apenas quando necessário. Ficar batendo papo apenas para passar o tempo pode pesar muito no bolso no final do mês;
- Dê preferência ao uso de telefone convencional ao celular funcional, que deve ser utilizado, exclusivamente, para interesses profissionais;
- Procure usar e-mail e outros recursos de tecnologia da informação, quando for possível;
- Use a ligação direta a ramal. Elas são gratuitas;
- Procure realizar ligações nos horários reduzidos já que, independentemente do tempo que você fala, só paga uma tarifa;
- As chamadas para celulares devem ser evitadas ao máximo, já que custam bem mais do que as outras;

